



Messe Neuheiten 2022

**NACHHALTIGKEIT
ERGONOMIE
WIRTSCHAFTLICHKEIT
AUTOMATISIERUNG**



Umweltschonender Umgang mit Ressourcen

Im Fokus steht für uns der umweltschonende Umgang mit Ressourcen: Geringer Wasserverbrauch, Pulver-Wiederverwertung und CO₂-Rückgewinnung sind bei uns Standard.

Auch bei der Konstruktion und Fertigung setzen wir auf Nachhaltigkeit. Unser hoher Qualitätsanspruch bei der Materialauswahl macht unsere Anlagen und Maschinen sehr robust, langlebig und reparaturfähig. Ersatzteile sind dauerhaft und zuverlässig verfügbar.

NACHHALTIGKEIT



Innovationen für nutzerfreundliche Arbeitsprozesse

Ob pneumatische Höhenverstellung, Federdruckunterstützung oder drehbare Spannvorrichtung: Mit nutzerfreundlichen und entlastenden Innovationen bieten unsere Anlagen und Maschinen, Prüf- und Servicegeräte eine optimale ergonomische Handhabung.

Die Hebearbeit ist auf ein Minimum reduziert.

Unsere Produkte sind äußerst stabil konstruiert und überzeugen gleichzeitig durch ein geringes Gewicht.

ERGONOMIE



Gesteigerte Produktivität durch effiziente Ideen

Unsere Anlagen und Maschinen garantieren durch schnelle und präzise Arbeitsvorgänge eine hohe Wirtschaftlichkeit.

Dazu tragen wir auch mit der Konstruktion und Fertigung bei: Bei unseren Produkten verwenden wir Normteile, die ausschließlich in Deutschland gefertigt werden.

Alle unsere innovativen Entwicklungen steigern Ihre Produktivität bei nahezu allen Arbeitsgängen deutlich.

WIRTSCHAFTLICHKEIT

MAX

Schnellere und effektivere Arbeit durch perfekte Abläufe

Ein hoher Automatisierungsgrad unserer Anlagen und Maschinen sichert effiziente Prozesse bei immer bester Qualität. Unser Credo dabei lautet: so wenig Handgriffe wie möglich für den Anwender.

Die Arbeitsabläufe lassen sich mit unseren Produkten auf den Bedarf anpassen und perfektionieren, von teil- bis vollautomatisiert. Für jeden Anspruch gibt es die passende Lösung, die Ihre Arbeit schneller und effektiver macht.

AUTOMATISIERUNG

Wir machen ihre Arbeit schneller und effektiver

Hightech aus Zierenberg
setzt die Standards für Sicherheit

Produkte von Brandschutztechnik Müller sind in weit mehr als 90 Ländern auf der Welt im Einsatz. Die Innovationen mit Blick auf hohe Wirtschaftlichkeit, nutzerfreundliche Arbeitsprozesse und umweltschonenden Umgang mit Ressourcen, garantieren höchste Qualität und Funktionalität.



PSM JUNIOR Flexibles Universaltalent

- ELEKTRISCHE REVERSIERUNG
- HOCHWERTIGER UND LANGLEBIGER MOTOR
- DURCH ZUBEHÖR OPTIONALE AUTOMATISIERUNG
- RED HEAD FILTERSYSTEM

Seit mehr als 40 Jahren ist die PSM JUNIOR unser Verkaufsschlager und das weltweit. Flexible Erweiterbarkeit, außerordentliche Qualität und clevere Detaillösungen: Diese PulverSaugmaschine ist ein einzigartiges Universaltalent, bei dem Funktion und Handling im Vordergrund stehen.



Flowmaster DIGITAL 2.0 Kompaktes Prüfgerät

- MIT EINGEBAUTEM AKKU FÜR MOBILES ARBEITEN
- OHNE BEWEGLICHE TEILE IM MESSROHR - EXTREM ROBUST
- ÜBERALL SCHNELL UND EINFACH ANZUWENDEN

Der Flowmaster 2.0 ist an allen Wasserentnahmestellen Ihre erste Wahl, wenn Sie Druck- und Durchflussmenge exakt überprüfen müssen. Sein integrierter Datenlogger speichert bis zu 360 Stunden Daten. Auf den digitalen Anzeigen können Sie die Messwerte sofort genau ablesen.

FES Liquid Stationär Prüf- & Füllarbeitsplatz

- EFFIZIENTES NEUBEFÜLLEN VON WASSER- ODER SCHAUM- FEUERLÖSCHERN
- SERVICEARBEITEN OHNE LÖSCHMITTELVERLUST BEI MINIMALER SCHAUMBILDUNG

Das FES Liquid Stationär ist ein kompletter Arbeitsplatz für Servicewerkstätten zum Prüfen oder für die Neubefüllung von Wasser- oder Schaum-Feuerlöschern. Es ist nicht nur eine rationelle, sondern auch eine äußerst saubere Lösung, wenn es darum geht, hohe Stückzahlen in kurzer Zeit zu bearbeiten.



DMT 600 Prüfung nach DIN 14 462

- FÜR DEN SCHNELLEN EINSATZ
- ÜBERPRÜFUNG AUF DRUCKFESTIGKEIT BEI 16 BAR (STATISCHE DRUCKPROBE)
- DOKUMENTATION DER ERGEBNISSE

Nach DIN 14 462 müssen Trockensteigleitungen in Gebäuden in regelmäßigen Abständen einer Prüfung unterzogen werden. Um die Funktionsfähigkeit der Leitungen zu dokumentieren, umfasst diese Prüfung unter anderem die Punkte:

- Überprüfung auf Druckfestigkeit bei 16 bar (statische Druckprobe)
- Prüfung der Druckdifferenz zwischen Einspeisung und Entnahmestelle. (bei einer definierten Durchflussmenge von 600 L/min)





HPM 2.0 Hydrantenprüfpumpe

Mobiles und stabiles Gerät

- INTEGRIERTER WASSERAUFFANGBEHÄLTER
- PNEUMATISCHE SCHLAUCHENTLEERUNG
- DURCHFLUSSMENGENERMITTLUNG UND DRUCKPRÜFUNG IN EINEM

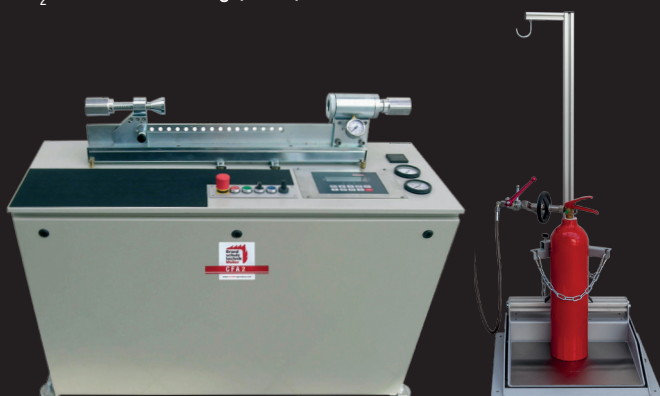
Mit der manuellen Hydrantenprüfpumpe HPM 2.0 kann an Wandhydranten sowohl der Ruhe- als auch der Fließdruck des Löschwassers gemessen und die Durchflussmenge ermittelt werden. Zusätzlich können auf einfachste Art und Weise Wandhydranten- und Feuerwehr-Druckschläuche druckgeprüft werden.

CFA 2 Kohlensäure-Füllanlage

Eine Lösung für alle Behälter

- STUFENLOS REGELBARE FÜLLEISTUNG DURCH DREHZAHLGESTEUERTEN MOTOR
- DIGITALWAAGE MIT ELEKTRISCHER ABSCHALTUNG BEI ERREICHEN DES FÜLLGEWICHTS

Die CFA 2 ist unser Multitalent: Neben innenliegenden CO₂-Patronen, außenliegenden CO₂-Flaschen mit Drehventil und CO₂-Feuerlöschern bzw. CO₂-Flaschen bis 6 kg, füllt sie mit einer separaten Niederflurbodenwaage auch CO₂-Flaschen bis 50 kg (Netto).



PSM COMPACT S++

Perfekte Servicestation

- EINFACHE HANDHABUNG
- ZEITGESTEUERTE, AUTOMATISIERTE REVERSIERUNG
- ELEKTRISCHE BEHÄLTER-HÖHENVERSTELLUNG
- GERINGE ARBEITSLAUTSTÄRKE

Die „S“-Version ist die stationäre Variante unseres Erfolgsmodells PSM COMPACT. Besonders einfache Handhabung und schneller Service standen bei ihrer Entwicklung im Vordergrund. Mit ihr schaffen Sie in kürzester Zeit eine hohe Anzahl handelsüblicher Feuerlöscher von 2 bis 12 kg.

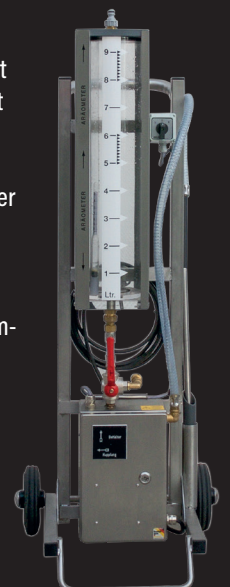
NPA Nassfeuerlöscher-Prüfanlage

Kompaktes Prüfgerät

- EFFIZIENTES ARBEITEN
- MOBILE PRÜFUNG VON NASSLÖSCHERN BIS ZU 9 LITER
- BIDIREKTIONALES ARBEITEN
- KOMPLETT AUS EDELSTAHL

Anlage zur mobilen Prüfung von Feuerlöschern mit wässriger Lösung als Löschmittel mit einem Inhalt von bis zu 9 Litern. Die Anlage besteht aus einem transparenten Prüfbehälter mit integriertem Dichtemesser sowie einer integrierten Füllskala.

Das Entleeren und Befüllen des Feuerlöschers erfolgt durch eine bidirektional arbeitende schaummittelbeständige Elektropumpe mit einer Leistung von 10 l/min - Zeit und Personal sparend.





PFS Pulverfüllsystem Produktion von Pulverfeuerlöschern

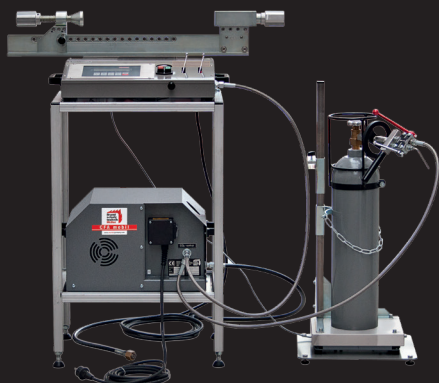
- OPTIMIERTER FÜLLKOPF AUS EDELSTAHL
- PASSEND FÜR UNTERSCHIEDLICHE FEUERLÖSCHER
- VOLLAUTOMATISCHER FÜLLVORGANG
- ERGONOMISCHES ARBEITEN

Unser Pulverfüllsystem PFS ist die ideale Anlage, wenn es darum geht, Pulverfeuerlöschern bei der Herstellung zu füllen. Wenn Sie teilautomatisierte Serien von 50 bis 80 Löschern in der Stunde füllen wollen, ist das PFS ideal.

CFA Mobil Leistungsstarker Allrounder

- VIELSEITIG EINSETZBAR
- FÜR DEN STATIONÄREN UND MOBILEN EINSATZ
- VIELE ERWEITERUNGSMÖGLICHKEITEN DURCH MODULARE KONZEPTION

Die modulare Konzeption der CFA MOBIL ermöglicht anwendungsgerechte Arbeitsplätze. Beispielsweise ist hier auf dem als Zubehör erhältlichen Arbeitstisch die CFA MOBIL mit dem Ergänzungsteil Digital II inklusive dem Füllkopf F1 aufgebaut. Mit der zusätzlichen Boden - Wägebrücke für das Ergänzungsteil Digital II können größere CO₂-Flaschen bearbeitet werden.



NFB 3 Nassfeuerlöscher Befüllstation Produktion von Schaumfeuerlöschern

- HOHE GENAUIGKEIT
- EINFACHE BEDIENUNG
- SPEICHERUNG VON BIS ZU 120 REZEPTUREN
- KOMPLETT AUS EDELSTAHL

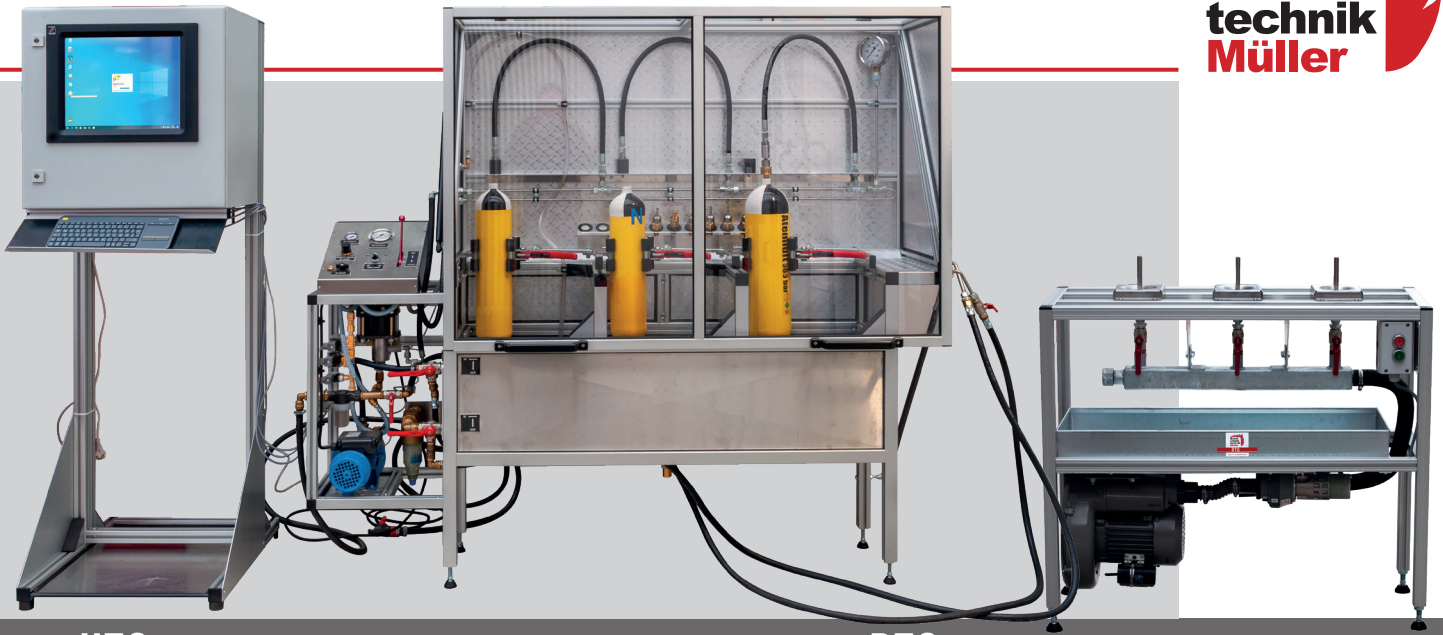
Die Nassfeuerlöscher Befüllstation NFB 3 ist eine stationäre Füllanlage zur Füllung von Nassfeuerlöschern von 2 bis 12 Litern Inhalt. Mit der Anlage können Rezepturen mit maximal 3 Bestandteilen gefüllt werden. Die wesentlichen Bauteile der Anlage bestehen aus Edelstahl. Eine integrierte Wägeplattform ermöglicht die rezeptgenaue Befüllung der Feuerlöschern mit flüssigen Löschmitteln bis zu einer Behälterhöhe von 620 mm und einem Gesamtgewicht von maximal 30 kg.

HPP Hydrantenprüfpumpe Mobil, kompakt, stark

- STARKER ELEKTROMOTOR MIT NIEDRIGEN DREHZAHLEN
- UNGEFÄHRLICHES PRÜFEN MIT WASSERDRUCK
- INTEGRIERTES FAHRGESTELL MIT KLAPPBAREM GRIFF

Hydrantenprüfpumpen sind kompakte Geräte mit unterschiedlich hoher, regelbarer Druckleistung. Sie sind für den mobilen Einsatz zur Druckprüfung von Löschwasserleitungen, Wandhydrantensteigleitungen und Wasserdruckschläuchen geeignet. Eine Dreikolben-Wasserpumpe bei der HPP sowie eine Membranpumpe bei der HPP Maxi sorgen für den Druck, der stufenlos mit einem Druckregler justiert werden kann.





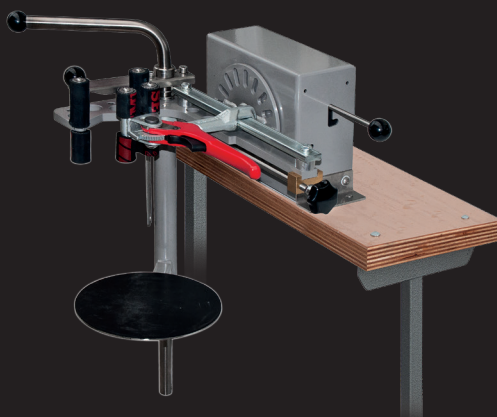
HTG Computersteuerung Digitale Dokumentation

- GEEIGNET ZUM NACHRÜSTEN VORHANDENER TESTGERÄTE
- AUTOMATISIERTER PRÜFPROZESS
- PROTOKOLLIERUNG UND DOKUMENTATION DES PRÜFZYKLUS

Die HTG und HTG Kombi Computersteuerung ist sowohl für neue, als auch bereits ausgelieferte Hydrotestgeräte vom Typ HTG geeignet. Sie besteht aus Hardware und Software. Der Industrie-PC mit 17-Zoll-Touchscreen und Tastatur ist in einen massiven Stahlschrank eingebaut und dadurch gut geschützt.

FES Stationär Sicheres Einspannen, schnelles Entleeren

- DEUTLICH VERBESSERTES ERGONOMISCHES ARBEITEN
- FÜR ALLE PULVERSAUGMASCHINEN GEEIGNET
- HOHE ZEITERSPARNIS BEIM SERVICE VON FEUERLÖSCHERN



Durch seine ergonomische Arbeitshöhe bieten das FES Stationär und das FES Mobil rückenschonende Arbeiterleichterung beim Feuerlöscherservice. Die manuelle 360° Rotation beim Entleer-Prozess von Pulverfeuerlöschern beschleunigt den gesamten Arbeitsvorgang deutlich. Dabei ist der Löscher sicher und fest eingespannt, so das auch die Innen- und Außenprüfung des Löscherbehälters direkt durchgeführt werden kann.

BTG Behältertrockengerät Kompaktes Prüfgerät

- GANZHEITLICHE INNENTROCKNUNG VON BEHÄLTERN
- KEIN TROPFEN DURCH INTEGRIERTE WASSER-AUFFANGWANNE

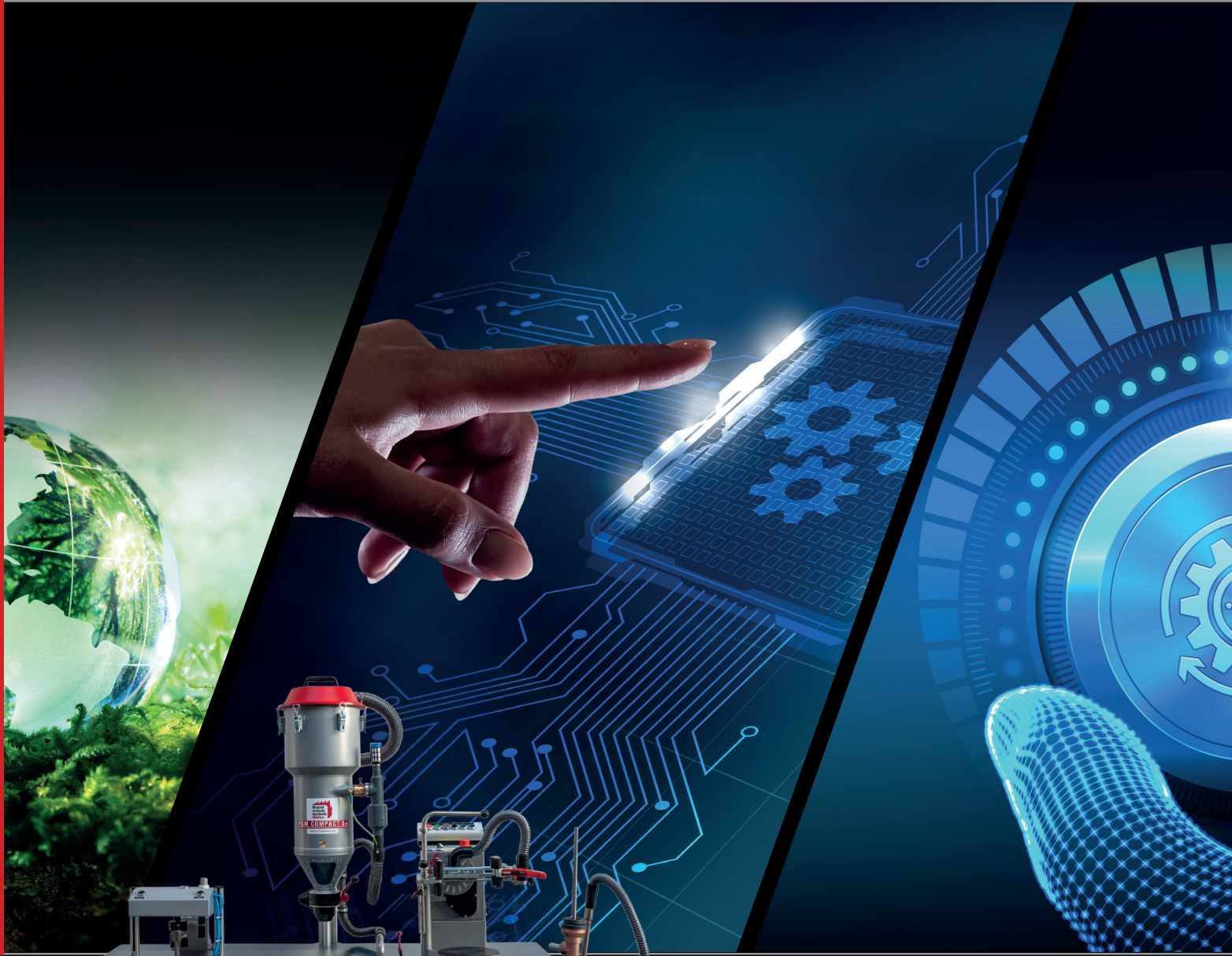
Das Behältertrockengerät BTG dient der Trocknung von Stahl- oder Alu-Druckgasbehältern mit Heißluft, z. B. nach dem Hydrotest. Es können bis zu 5 Behälter gleichzeitig getrocknet werden. Die nassen Behälter werden kopfüber über die einzeln absperzbaren Luftrohre gestülpt. Das Restwasser wird in der Auffangwanne gesammelt. Ein Seitenkanalverdichter mit Heizung und Thermowächter bläst Heißluft in die Behälter. Die Trocknungszeit ist abhängig von der an der Regellelektronik eingestellten Temperatur und von der Größe der Behälter.

Feuerlöscherservice-Werkstatt Alles aus einer Hand

- INDIVIDUELLE PLANUNG VON LÖSCHERWERKSTÄTTEN
- AUFMASS SOWIE INSTALLATION VOR ORT MÖGLICH
- PLANUNG UND AUFBAU VON SERVICEFAHRZEUGEN

Sie planen eine Feuerlöscherservice-Werkstatt oder eine mobile Serviceeinheit auf 4 Rädern? Bei Brandschutztechnik Müller erhalten Sie von der Planung über die Produktion bis hin zur Installation Alles aus einer Hand. 40 Jahre Erfahrung in der Verbesserung und Umsetzung des Feuerlöscherservice kommen Ihnen dabei zu Gute. Kontaktieren Sie unser Team, wir beraten Sie gern.





Brandschutztechnik Müller GmbH | Kasseler Straße 37 - 39 | 34289 Zierenberg | Deutschland
Telefon: +49 (0) 56 06 51 82 - 50 | Telefax: +49 (0) 56 06 51 82 - 55 | E-Mail: fertigung@brandschutztechnikmueller.de

www.muellergermany.com